

●利用にかかる費用例

<自立支援医療を利用の方>

- ❁ デイケア利用1年未満
→1日利用：750円
半日利用：350円
- ❁ デイケア利用1年以上
→1日利用：700円
半日利用：330円

※負担限度額以上はかかりません

<群馬県福祉医療制度又は
生活保護を利用の方>

- ❁ 利用自己負担なし

- ◆ 見学は随時受け付けております
- ◆ 試し利用もできます
- ◆ 他院通院中の方も利用可能です
- ◆ 各種健康保険・自立支援医療・福祉医療・生活保護など適用になります

詳しくはデイケアスタッフまで

お問い合わせください

デイケアに 興味のある方は…

主治医にご相談いただき、デイケアスタッフ
(看護師・精神保健福祉士・作業療法士)
にご相談ください



利用までの流れ

主治医と相談【見学許可】



見学【試し利用】
デイケアスタッフ面接



医師面接



利用申込・メンバー登録



正式利用



三枚橋病院

デイケア かにがさわ



<三枚橋病院代表電話>

TEL 0276(26)7511
FAX 0276(26)7510

<デイケア かにがさわ>

TEL 0276(26)7507
FAX 0276(26)7517
群馬県太田市長手町 1744

デイケアとは…

～外来通院中の患者さんを対象とした
リハビリテーションの場です～

病気の再発や再入院を予防し、
その人らしい社会生活を送れるよう
様々な支援を行っています。

～デイケアは

こんな方々に役立ちます～

- ◆ 就労したいけど自信がない
- ◆ 自分の将来について考えたい
- ◆ 日中の過ごし方がわからない
- ◆ 生活リズムを作りたい
- ◆ 仲間がほしい
- ◆ 病気や薬について知りたい
- ◆ 再入院や再発を防ぎたい

～活動日と利用時間～

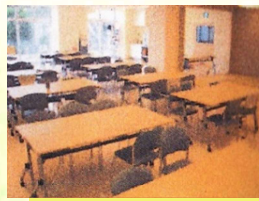


活動日：月曜日～土曜日

(日曜・祝日・年末年始は休み)

利用時間

- 1日利用：午前9時～午後3時
- 半日利用：午前9時～午後12時
または
午後12時～午後3時



<プログラム内容>

活動を通し仲間作りや生活リズムが
でき、体力やコミュニケーションが
向上する、病気の理解が深まる等
様々な効果が期待できます。

心理教育

病気、薬、ストレス、社会資源などについて
学習します。

<プログラム>

IMR・自己管理ゼミ、こあっぷ、コミュゼミ

就労支援

SST、ワーク・作業等を組み入れたプログラ
ムを行い、就労に向けて準備していきます。

<プログラム>

ライフアップゼミ、セルフサポート

芸術療法

表現活動を通じ、創造性や協調性・達成感を
得ます。

<プログラム>

編み物・民謡・奏でる会など

身体管理

生活習慣病について学び、健康管理の意識付
けを行います。

<プログラム>

心理教育（身体合併）

認知行動療法

技法を用いて自己理解を深め、ストレス対処
方法を学び合います。

<プログラム>

認知行動療法

集団精神療法

話し合うことで、仲間作りや共感経験、自己
及び他者の理解を深めます。

<プログラム>

男子会、女子会、リラクゼーション、あすなろ組

生活機能訓練

社会生活をする上で、必要な生活技術を学
びます。

<プログラム>

生活クラブ

運動療法

体を動かすことで、リフレッシュ効果や体力
の維持向上を目指します。

<プログラム>

エアロビ、ヨガ、卓球、Hado部、eスポーツ等